

WORK NO WORK



lavoro, ingegno..forse arte!

“è la proiezione nel divenire del “made in Italy” ...un nuovo stile che lega le idee, il design, le attività produttive e l’arte alla qualità della vita e portare benessere all’individuo che in quell’ambiente vive e lavora

INDICE WORK NO WORK®

LA MISSION

COSI NASCE L’IDEA

I CASI STUDIO – la divulgazione tecnologica e artistica

MANIFOLD® formativo

DISABILITÀ PREZIOSE®

PREZIOSE OPPORTUNITÀ

L’ACCESSORIO PERSONALIZZATO

La Scuola Orafi “apre le porte”

RASSEGNE – MOSTRE – CONCORSI

NUVOLE DI PIETRA – dedicata all’artista orafo Enrico Cirio

...e l’Uomo racconta...

“LA MISSION”

[ritorna all’indice](#)

L’iniziativa si avvale di differenti strumenti ed attività sinergiche e integrate tra loro per:

- **favorire l’interazione tra scuola e territorio** consentendo agli allievi il dialogo con i tecnologi di processo e di prodotto al fine di acquisire competenze specifiche in tempo reale secondo le esigenze non sempre prevedibili del mercato.
- **individuare giovani** talenti dalla spiccata manualità e creatività da inserire nei settori dell’artigianato artistico e tipico volti ad affermare sul territorio la produzione di accessori in qualsiasi ambito in relazione alle dinamiche dei settori del benessere, moda, costume, tradizione, automotive, nautica, ebanisteria, gioielleria, complementi d’arredo, articoli regalo, ecc.
- **individuare “senior” esperti interessati ad affiancare i giovani artigiani** nella conduzione aziendale (tutori) assicurando il trasferimento delle competenze intergenerazionali di mestiere.

- dare visibilità alle testimonianze dei “maestri d’arte” e degli artisti itineranti che interagiscono con i servizi tecnologici avanzati ed i collegamenti culturali messi a disposizione dall’iniziativa
 - riscoprire e conservare le tecniche della Tradizione manuale fino all’applicazione Hitech
- e sinergica ad altri comparti, un percorso di ricerca svolto anche con gli enti locali , le confederazioni nazionali e gli Istituti Superiori d’Arte per la valorizzazione delle arti applicate.
- **qualificare la figura professionale dell’uomo che “CREA IL MERCATO”** quello che in passato, tanto per intenderci ha caratterizzato con la propria genialità il successo del “made in Italy” materializzando l’idea. Oggi, nel mercato della globalizzazione e della delocalizzazione costruire secondo quei parametri non è più possibile: l’obiettivo è divenire ancor più affidabili e competitivi tutelando il design, sostenendo la qualità del prodotto e la scelta etica dei materiali, rispettare i vincoli costruttivi, “coltivare” la formazione professionale specialistica per accrescere sempre più la soddisfazione del cliente e la qualità della vita.
 - **integrare i sistemi, mettere in rete strumenti pubblici e privati** al fine di evitare la moltitudine di interventi nel medesimo settore, la sovrapposizione e la concomitanza degli eventi, economizzare e migliorare l’assegnazione delle risorse finanziarie.
 - **contribuire a coordinare le nuove attività produttive artistiche e tipiche che intendono collocarsi sul territorio;**
 - **stimolare il collegamento e le sinergie tra produttori, mercanti e consumatori**
 - **favorire l’inserimento lavorativo delle persone disabili (vedi progetto [DISABILITA’ PREZIOSE®](#))**
 - **divulgare su scala internazionale in tempo reale (trilingue) e con supporti comunicativi all’avanguardia** i prodotti, le novità, gli eventi, e quant’altro necessario alla buona riuscita dell’iniziativa in una community dedicata (www.worknowork.tv.com).
 - **invitare delegazioni straniere interessate a distribuire i prodotti di eccellenza del “made in Italy ” quale feedback delle attività di promozione e internazionalizzazione delle imprese operate dalle istituzioni locali e nazionali;**
 - **istituire mostre, sfilate, eventi in prestigiose location, organizzare convegni, concorsi e premi;**
 - **“metter in rete” impianti, macchine e attrezzature di eccellenza delle agenzie formative, istituti statali e privati favorendone il noleggio al fine di agevolare e rendere competitivi sui mercati le attività produttive del territorio;**
 - **coordinare attività di filiera nel comparto dell’artigianato artistico e tipico, recuperando anche aree industriali dismesse.**

COSI NASCE L’IDEA

[ritorna all’indice](#)

PRESENTAZIONE

Fondata nel 1904 dal Cavaliere. Enrico Giacomo Ghirardi opera da più di 100 anni nell’ambito della formazione professionale interagendo con il contesto socio – economico regionale. La frequenza ai corsi è gratuita per tutti i bandi ad eccezione della Formazione Continua a domanda Individuale dove è prevista la contribuzione del 20%

da parte dell'allievo. L'utenza qualificata trova impiego in laboratori e fabbriche disseminati nella Regione Piemonte.

E' consolidata la relazione con tutte le strutture sociali (comunali, provinciali, regionali, Centri per l'impiego, ASL, Associazioni Sindacali, ecc.), educative (scuole medie superiori, licei, istituti d'arte, università) ed economiche (laboratori artigianali, prestatori d'opera, piccole, medie e grandi industrie, associazioni di categoria, ecc.) presenti sul territorio.

Le relazioni con queste Strutture e con i numerosissimi ex allievi operanti nei settori più disparati e che continuano a mantenere un forte legame con la nostra istituzione ci hanno fornito non solo una conoscenza diretta e specifica del contesto socio-economico del territorio ma anche l'acquisizione di una significativa credibilità e stima.

Con determinazione ha investito le proprie risorse umane e finanziarie attivando:

- A.F. 2001/02 la Certificazione di Qualità ISO EN 9001:2000 CERTO – SINCERT.
- l'Accreditamento Regionale nr. 051/001 del 19/05/03
- per l'Obbligo Formativo (A); la Formazione Superiore (B);
- la Formazione Continua (C); l'Apprendistato (T ap)
- la Formazione continua a domanda individuale (T ad)
- lo Svantaggio (T D); l'Handicap (T.H); la FAD (T);
- Sviluppo di metodologie ; Lavoro in equipe; Sostegno all'utenza
- Qualità dell'organizzazione dello stage
- l'Accreditamento Regionale per le Azioni Orientative nr 371/001 del 28/11/2003 per
 - l'Informazione Orientativa
 - la Formazione Orientativa
 - la Consulenza Orientativa
 - il Sostegno all'inserimento lavorativo.

INTRODUZIONE

Nell'ambito di organizzare il calendario delle manifestazioni per il centenario dalla fondazione della Scuola professionale per orefici E. G. Ghirardi (1904-2004) si è ritenuto opportuno, per dare maggiore visibilità alla scuola di Torino spesso confusa con quella di Valenza Po di concludere i festeggiamenti con un evento eclatante, germoglio sfizioso di iniziative future.

Con risorse proprie sono state organizzate conferenze su temi di grande attualità quali il difficile rapporto banca – impresa – banca dopo gli accordi di Basilea 2, la scelta etica dei materiali preziosi, l'integrazione religiosa tra le identità, le esperienze lavorative per disabili, le novità in ambito gemmologico.

Affermati relatori e amministratori locali si sono succeduti nell' esporre le argomentazioni per sensibilizzare l'opinione pubblica da un lato e stimolare soprattutto il mondo imprenditoriale ad interagire con le strutture formative regionali e gli istituti statali di applicazione.

Nella III° Edizione (27 novembre 2004) della mostra organizzata da Applicazioni Gemmologiche Associazione no profit "La Materia, la Luce, l'Idea , il Tempo" (minerali, gemme, gioielli, orologi, antiquariato e fossili – la storia dell'evoluzione della materia) è stato organizzato quale evento collaterale un' insolita sfilata di moda con

gioielli cuciti ai vestiti con nuovi stili e nuove proposte presentati dagli allievi degli Istituti Statali Superiori ZERBONI, PASSONI e COTTINI in collaborazione con gli allievi della AF GHIRARDI. (1300 presenze in una sera !!!!)

Il successo della manifestazione, la partecipazione a innumerevoli iniziative tra cui “A cena con Calandrino” in collaborazione con gli Istituti Superiori BECCARI, BODONI, ZERBONI, la rievocazione storico religiosa a Baden Baden in collaborazione con la Pro Loco di Moncalieri, la presentazione della Scuola Calipari a Cinquefrondi (RC), la manifestazione “FESTIVAL DELLE PROVINCE” con GIOIELLI D’ARTISTA in collaborazione con l’**Associazione Piemontese Arte**, i marchi depositati (2005) e la felice conclusione del CONCORSO INTERNAZIONALE DI DESIGN DEL GIOIELLO (20 gennaio 2006) che ha visto la partecipazione di ben 112 progetti provenienti dagli Istituti Superiori d’Arte europei ha incoraggiato lo studio, la presentazione e l’erogazione del MANIFOLD ® FORMATIVO per l’abilitazione e la riqualificazione delle attività imprenditoriali.

LE ATTIVITA’ FORMATIVE

A coronamento degli sforzi profusi da alcuni ricercatori di minerali il 17 giugno 2005 sono stati rinvenuti sulle Alpi piemontesi campioni di una varietà pregiata di giada (vedi pubblicazione sul Gemmological Associations and Gem Testing Laboratory – GB 2006, 30, 3/4). L’importanza del ritrovamento e la presenza di altri minerali tipologici piemontesi richiesti dal mercato internazionale mette in luce la carenza sul territorio di laboratori per il taglio e la sfaccettatura delle pietre preziose per cui si è provveduto a presentare il corso di **“Tecnico di produzione lapideo- preziosa”**.

L’idea originaria di contribuire a valorizzare poli dell’artigianato artistico e tipico trova collegamenti anche con il percorso denominato **“Tecnico di produzione dell’accessorio d’ambito”** che vede l’accessorio non più come “appendice di ” ma come “attore protagonista” per mantenere, evolvere ed espandere la propria azienda sui mercati ed essere maggiormente dinamici e competitivi rispetto alla concorrenza. Quando l’economia “tira” il mercato consuma, ma quando l’economia ristagna il mercato diventa capriccioso e per vendere occorre arricchire il prodotto di accessori.

A parità di prodotto il semplice accessorio non è sufficiente: occorre dotarlo di purezza di Stile, intrinseca Bellezza, Rarità , Personalità e Durevolezza ed i materiali utilizzati devono essere selezionati e valutati secondo un criterio etico ben definito.

La **Regione Piemonte** patria dell’industrialdesign e dell’alta moda, indiscussa leader delle attività produttive e dell’enogastronomia rinnovata dopo l’evento olimpico è pronta per sviluppare nuovi mestieri, arti e professioni.

Confrontandoci con i tecnologi, esperti di prodotti e di processi produttivi, si evince che il mercato richiede competenze altamente qualificate da inserire in produzioni parcellizzate sgombre dai canoni costruttivi di settore, in grado di ideare , progettare, prototipare, costruire, confezionare, promuovere e vendere linee di accessori personalizzati in qualsiasi ambito.

L’esigenza è ancor più sentita da chi esporta: se invece di invocare misure protezionistiche che innescano insanabili ripercussioni sui mercati mi ingegno a costruire prodotti “ad hoc” per quel determinato cliente contribuisco con una produzione personalizzata a caratterizzare la mia produzione e a diffondere anche il marchio del

“made in Italy”. Presentando più collezioni rafforzo la presenza sul mercato e divento molto competitivo rispetto ai miei concorrenti asiatici ed un giorno non lontano potrò con loro collaborare per migliorare ancor più il mio prodotto e la distribuzione logistica sul loro territorio. Anche in quest’ottica la Ghirardi attiva **percorsi formativi** per immigrati volti all’analisi delle potenzialità lavorative individuali tramite lo studio approfondito della storia dell’arte del loro paese d’origine e le relazioni tra Moda e Portabilità; tali conoscenze consentono una maggiore comprensione della Tradizione tra le differenti identità, la consapevolezza della solidarietà, la scoperta e la valorizzazione del gioiello etnico ed accresce il legame culturale logistico sul territorio.

Alla Ghirardi l’allievo acquisisce quindi le competenze dal “fare” al “saper fare” e dall’“essere” al “saper essere” con l’interazione delle discipline laboratoriali e moduli per l’abilitazione all’imprenditoria.

Nei laboratori si impiegano materie prime quali il legno, la pietra, la resina, il metallo, il tessuto, il vetro, ecc. e si insegnano le tecniche di lavorazione per la conservazione dall’antico mestiere all’innovazione tecnologica applicata al fine di aumentare le possibilità di inserimento lavorativo al termine del percorso formativo.

La docenza è affidata ad esperti artigiani che garantiscono anche la corretta impostazione etica nella scelta dei materiali e nel comportamento verso i collaboratori.

Il lungo periodo di stage (300-400 ore) è progettato per favorire da un lato l’inserimento graduale dell’allievo nel mercato del lavoro, dall’altro per stimolare all’evoluzione l’attuale tessuto produttivo.

Infatti la genialità e le abilità manuali sviluppate dalla maggior parte degli allievi (è prevista la selezione in ingresso) ha permesso loro di assicurarsi al termine del corso una fattiva collaborazione con l’azienda che li ha ospitati in stage in modo da potersi programmare anche l’avviamento al lavoro autonomo.

Importanti percorsi di **Formazione al Lavoro per invalidi civili** sono stati attivati in collaborazione con la Provincia di Torino, le Circoscrizioni del Comune di Torino, la Consulta per le Persone in Difficoltà (CPD) e l’Associazione OUTSIDER volta al miglioramento delle offerte formative rivolte alle persone disabili al fine di far acquisire loro abilità preziose. L’obiettivo consiste nell’individuare quelle particolari attività parcellizzate dell’artigianato artistico e tipico che stanno scomparendo dal territorio nazionale e che sono ancora indispensabili per il completamento del processo produttivo di qualità.

DISABILITÀ PREZIOSE®

Iniziativa per il miglioramento delle offerte formative rivolte alle persone disabili al fine di far acquisire loro abilità preziose.

Nel quadro della collaborazione tra l’Istruzione e la Formazione professionale si sono formalizzate intese con:

- Istituto Statale d’Arte “ALDO PASSONI ” di Torino
- Liceo Artistico Statale “R. COTTINI” di Torino
- Liceo Artistico “PRIMO” Statale di Torino

Le intese mirano al reinserimento in Istruzione con il riconoscimento da parte dell’Istituzione Statale dei crediti formativi acquisiti nell’esperienza formativa al fine di ottenere l’ammissione all’Istituto Statale per il conseguimento della Qualifica di Stato.

Nel 2008 è costituito in Alessandria ” **L’ARTIGIANO TECNOLOGICO**” Polo Interprovinciale di Formazione Superiore per la ricerca, lo studio e l’applicazione di tecnologie innovative riferite alle forme d’arte d’eccellenza. Oltre ad importanti aziende , partecipano all’iniziativa il FORAL (capofila) , il Politecnico di Torino , l’Environment Park Spa, il CNR di Padova, l’Accademia Albertina di Belle Arti di Torino, le Associazioni nazionali di categoria CNA, CASArtigiani, Confartigianato, il Consorzio PROMETEO, fondazioni e associazioni museali.

I CASI STUDIO LA DIVULGAZIONE TECNOLOGICA E ARTISTICA

[ritorna all’indice](#)

Nel giugno 2003 al termine del corso serale di Design & Stile del gioiello, i gestori della AF GHIRARDI si trovavano a commentare con gli allievi i risultati del questionario di soddisfazione. Il pieno successo delle attività consisteva nella realizzazione di bozzetti e disegni compiuti, tuttavia proprio la fase progettuale, aveva insinuato negli allievi il desiderio di veder materializzata l’idea mediante il prendere forma dei materiali, sagome e tecniche precedentemente disegnate.

“Materializzare l’idea” era il focus che ognuno ipotizzava...

La scuola iniziò a proporre alle imprese nei settori dell’**OREFICERIA, GIOIELLERIA e OROLOGERIA** una modalità applicativa di realizzazione di manufatti per fornire degli esempi concreti ai suoi allievi: i CASI STUDIO.

MANIFOLD® FORMATIVO

[ritorna all’indice](#)

Il focus è l’interazione tra la formazione professionale di base e la formazione applicata a tutte le metodologie e le criticità che interagiscono tra l’individuo ed il mondo del lavoro. E’ il trait – union che consente all’allievo di apprendere, simulare, sperimentare, applicare in modo assistito (dai tecnologi) le dinamiche del mercato e dell’imprenditoria in campo formativo, amministrativo, finanziario, gestionale, produttivo e commerciale al fine di “coltivare” il proprio inserimento lavorativo in qualità di comparsa, attore, protagonista o celebrità. L’iniziativa é valida per ogni settore di riferimento in quanto dispone delle risorse umane competenti e si evolve amalgamandosi ed integrandosi con i settori affini secondo canoni e codici etici ben definiti.

Il MANIFOLD® FORMATIVO è fucina di professionalità in continua evoluzione sorvegliate, valutate e corrette con metodologie innovative in grado di prevenire e riequilibrare cali od esuberanti di risorse, prodotti e processi.

Il MANIFOLD® FORMATIVO è camaleonte del nostro tempo, polo logistico di attrazione, ricerca qualificata, sperimentazione, divulgazione ed orientamento per tutti i mestieri, le arti e le professioni.

Sostiene le pari opportunità, il pluripartnerariato, la solidarietà, l’identità e differenza, ed opera con professionisti, aziende, Istituzioni, Fondazioni, Parti sociali, Camere di Commercio, Ministeri, Musei, Enti Locali, ecc.

Il MANIFOLD ® FORMATIVO nasce dalla volontà di coniugare in qualità di Agenzia Formativa l’esigenza dell’impresa, le disponibilità finanziarie dell’investitore, le leggi comunitarie per il credito agevolato, le dinamiche del Mercato, la competenza e

disponibilità dei tecnologi, le aspettative dell'allievo, l'impatto ambientale per l'insediamento sul territorio di attività artistiche, mestieri o professioni che caratterizzeranno qualificandoli il tessuto produttivo.

Si avvale dei seguenti concetti valutativi :

Multilivello

con particolare attenzione all'attuazione delle politiche di mainstreaming, all'abilitazione dell'imprenditoria femminile ed all'accompagnamento alla creazione d'impresa (molto richiesta nei comparti orafa – lapideo prezioso, moda e costume, tradizione e portabilità, estetica , sanità e benessere, arti applicate, ecc.).

Multidisciplinare

con interazioni tra discipline tecnologiche, gestionali, di comunicazione, di cura alla persona, ecc.

Multiattore

con la partecipazione attiva di affermati esperti, imprese, associazioni di categoria, enti formativi, Parti sociali, Università, ecc. nelle fasi di progettazione, formazione interdisciplinare, monitoraggio degli indicatori in itinere, modulistica, valutazione dei risultati e loro misurabilità.

Integrati

per la compresenza delle attività di orientamento, formazione, stage, tirocini ed altre forme in via di attuazione.

Multifuoco

con analisi dei risultati, dell'impatto dei meccanismi d'implementazione e di sistema impiegati nelle azioni.

MANIFOLD ® formativo si propone di realizzare progetti atti a:

- Sostenere le politiche di flessibilizzazione delle risorse, versatilità d'impiego nel mercato del lavoro, promozione della competitività e sviluppo dell'imprenditorialità.
- Migliorare l'accesso, la partecipazione e la posizione delle donne e dei diversamente abili nel mercato del lavoro.
- Stimolare la consapevolezza di sé, del ruolo lavorativo e favorire il cambiamento verso una maggiore efficacia ed efficienza delle proprie prestazioni professionali.

DISABILITA' PREZIOSE®

[ritorna all'indice](#)

La maggior parte delle aziende insediate nelle città si trovano oggi nell'impossibilità di ampliare l'area produttiva poiché attorniate da altre costruzioni, strade o vincoli di arredo urbano. La crescente domanda di prodotti sempre più qualificati costringe l'ambizioso imprenditore a pianificare le produzioni ad alto apporto manuale in cooperazione con le aziende artigiane ingigantendo le problematiche di trasporto, sicurezza , sorveglianza, controllo qualità, collaudo, imballaggio, ecc.

Di norma, in occasione delle ricorrenze della Tradizione è consuetudine che gli artigiani aggiudicatari degli appalti e coinvolti nella lavorazione per conto terzi vengono influenzati dalle remunerative richieste della propria clientela, e per soddisfarle,

abbandonano le produzioni seriali costringendo i committenti ad ulteriori ed imprevedibili costi di gestione nel ricercare nuove ed affidabili aziende.

Dal dialogo con le imprese è emersa l'esigenza di attivare corsi di **Formazione al Lavoro** in collaborazione con la Provincia di Torino, le Circoscrizioni del Comune di Torino, la Consulta per le Persone in Difficoltà (CPD), l'Associazione OUTSIDER (Piccola Casa della Divina Provvidenza – Cottolengo) e i Centri per l'Impiego volta al miglioramento delle offerte formative rivolte alle persone disabili al fine di far acquisire loro abilità preziose. Il focus consiste nell'individuare quelle particolari attività parcellizzate dell'artigianato che stanno scomparendo dal territorio nazionale e che sono ancora indispensabili per il completamento del processo produttivo di qualità.

PREZIOSE OPPORTUNITA' PER LA TUTELA DEL CONSUMATORE

[ritorna all'indice](#)

La gemmologia rappresenta una disciplina da consolidare e aggiornare in funzione delle esigenze di un mercato che allarga i propri orizzonti interagendo anche con il sistema economico ed il comportamento etico nella scelta dei materiali.

Si evince quindi che i punti cardine intorno ai quali si articolerà il processo di sviluppo sono :

a) la certificazione del prodotto che raccoglie una sequenza di regole, normative e tipologie di intervento che servono a dare risposte univoche in merito a un bene commerciabile: quando viene offerto dovrà essere garantito, quindi la certificazione dovrà fornire le basi per la garanzia di qualità.

b) la tutela del consumatore, oggi vista ed interpretata dalla Comunità Europea anche in relazione all'aspetto qualitativo del bene sul quale si investe o che si acquista: in altre parole occorre assicurare che quanto viene acquistato corrisponda a ciò che viene dichiarato.

A fronte di questi obiettivi si pone l'esigenza di una disciplina gemmologica sempre più solida che sappia fornire tali garanzie attraverso lo sviluppo delle seguenti:

1) attività tecnico specifica finalizzata ad una caratterizzazione sempre più precisa della natura della gemma e svolta con una tecnologia sempre più aggiornata;

2) offerta formativa di base ad ampio spettro che comprenda oltre ai corsi di gemmologia, argomenti sulla gestione del prodotto quali la conoscenza delle sorgenti di provenienza, i canali di approvvigionamento , i meccanismi di interscambio, la struttura dei mercati di riferimento, la conoscenza delle normative commerciali e della legislazione in materia.

Le azioni consistono nel concertare le competenze tecnico specifiche e le risorse umane di istituti privati e/o pubblici per dar vita all'erogazione di percorsi formativi rivolti anche alle persone che seppur motivate non dispongono di risorse finanziarie adeguate.

ACCESSORI PERSONALIZZATI

[ritorna all'indice](#)

Leggendo sul quotidiano "La Stampa" nel gennaio 2004 il tentativo di riportare a Torino

manifestazioni per l'alta moda a cura di alcuni stilisti torinesi, la Scuola orafi "E.G.Ghirardi" si era proposta agli organizzatori per l'attività formativa legata alla ricerca di nuovi stili, alla progettazione in dettaglio e alla prototipazione di accessori.

Nel giugno 2005 è rinvenuta sulle Alpi piemontesi un'importante varietà mineralogica di giada (vedi pubblicazione sul Gemmological Associations and Gem Testing Laboratory – GB 2006, 30, 3/4).

E' colta l'occasione della manifestazione olimpica a Torino 2006 per divulgare la scoperta e far conoscere anche altri minerali tipologici piemontesi indicando il **Concorso Internazionale di Design del Gioiello sul tema: "l'emozione vissuta dall'atleta durante la gara"**. Dal settembre 2005 al giugno 2006 si sono organizzate con gli stilisti alcune riunioni per la presentazione e valutazione di singoli progetti, veri e propri "sogni nel cassetto".

A seguito della volontà espressa da alcuni investitori ad operare in attività artigianali artistiche di nicchia e al desiderio degli stilisti di incrementare il parco clienti, l'Agenzia Formativa "E.G.Ghirardi" consapevole dell'evoluzione culturale dell'imprenditoria piemontese, nell'intento di trasferire agli allievi le competenze richieste da chi crea il mercato, sviluppa nel dicembre 2006 un progetto di filiera per la costruzione di accessori personalizzati in qualsiasi ambito.

Per tarare le differenti competenze degli attori e ottimizzare le azioni sinergiche si è scelto di recuperare un'area industriale dimessa, ristrutturare il capannone in tre differenti zone ospitanti da un lato le attività produttive, i servizi ed un "teatro" completo di quinte, scenografie, camerini, passerella per sfilate e cabina di regia televisiva per la promozione e l'internazionalizzazione dei prodotti "made in Italy" dell'artigianato in ambito storico, artistico, culturale, turistico ed enogastronomico.

Per conferire un'ampia visione olistica all'iniziativa in modo che il progetto possa essere esteso ad altre realtà produttive si è deciso di affrontare con competenza le nuove contemporanee complessità in materia di bioecologia e bioingegneria investendo sul recupero ambientale di alcuni capannoni industriali dislocati nella prima cintura torinese con interventi eco-compatibili.

La struttura, situata nell'area industriale di Borgaro Torinese si colloca a pochi passi dalla nuova superstrada di collegamento con la Venaria Reale e lo svincolo della tangenziale.

La ristrutturazione (circa 1100 mq) ha visto l'attuazione di interventi eco-compatibili (bonifica delle coperture in fibra d'amianto, la sostituzione dei vecchi serramenti in ferro con quelli in profilato d'alluminio a taglio termico, la posa di vetro camera con diffusori in opaline, l'isolamento termico e acustico) ed energie rinnovabili (impianto fotovoltaico, sistema del trattamento dell'aria dotato di pompa di calore con camere di miscela a serrande motorizzate e moduli free cooling completi di recuperatori integrati).

Il funzionamento delle attività produttive è affidato all'officina solidale **CONTAMINAZIONI**[®] società cooperativa sociale che inserisce nel mondo del lavoro anche persone diversamente abili ed invalidi civili formate in percorsi FAL su specifiche attività manuali parcellizzate (vedi progetto "DISABILITA' PREZIOSE[®]"), allievi qualificati o diplomati e artigiani senior che presteranno la loro opera in sinergia gli uni con gli altri per garantire anche il passaggio intergenerazionale delle competenze di mestiere.

L'azienda inizia la produzione nel febbraio 2009 e dispone di impianti, macchine e strumenti per la lavorazione dei metalli, delle resine, dei vetri, del legno e dei minerali rinvenuti anche nelle nostre valli e che hanno da sempre caratterizzato l'origine e l'identità regionale. E' presente un modellatore a propulsione ultrasonica idoneo per forature profonde e l'abrasione a tutto tondo di materiali estremamente duri quali le ceramiche ed i materiali compositi.

CONTAMINAZIONI® attiva la rintracciabilità di filiera di processo e del prodotto artigianale.

La cooperativa collabora a stretto contatto delle agenzie formative e degli Istituti d'Arte per l'attivazione di tirocini finalizzati a facilitare l'inserimento lavorativo dei giovani e l'abilitazione all'imprenditoria. Un'apposita convenzione disciplina i Casi Studio tra le agenzie formative e gli attori del progetto.

Il funzionamento delle attività di comunicazione e d'internazionalizzazione delle attività produttive è curato dall'Agenzia formativa GHIRARDI in stretta collaborazione con i promotori convenzionati.

Per sostenere il corretto comportamento tra gli imprenditori e tutelare i consumatori finali è istituita sulla workknowwork.tv.com un canale di E-COMMERCE il cui accesso è consentito ai soli possessori di apposite card.

Dal gennaio 2009 l'area di Borgaro sarà pronta ad accogliere anche delegazioni straniere interessate a distribuire nei loro territori i prodotti del "made in Italy" partecipando ad eventi mirati, sfilate di moda, conferenze a tema e spettacoli trasmessi in diretta televisiva sul canale in *streaming* e *on demand* del WWW.WORKKNOWWORK.TV.COM. L'attività di accoglienza vuole porsi quale feed-back delle attività di promozione dei nostri enti istituzionali all'estero.

La fidelity card assegna punti premio e regola il flusso degli operatori accreditati alle specifiche manifestazioni.

LA SCUOLA ORAFI APRE LE PORTE

[ritorna all'indice](#)

dei laboratori a tutte le aziende di qualsiasi settore ed estrazione, agli artisti, agli allievi e a chiunque condivida e sottoscriva lo spirito dell'iniziativa, per dar loro la possibilità di competere sui mercati con maggior ingegno e professionalità.

Stipula con i Centri Stile delle aziende le intese che regolamentano l'attivazione di **CASI STUDIO** finalizzati a comprendere le linee di tendenza e le eventuali carenze progettuali e costruttive in modo da formare l'allievo in tempo reale secondo le esigenze aziendali.

Il noleggio delle attrezzature prevede un concorso spese agevolato per i possessori della card "**WORK NO WORK lavoro, ingegno.....forse arte!**".

Le aule di teoria sono organizzate con sistemi di proiezione multimediale e dotate di schermi motorizzati e videoproiettori.

I laboratori

- Oreficeria
- Incisione diretta e indiretta
- Incassatura
- Modellazione in cera

Dotazione:

n. 48 banchi da lavoro per oreficeria in acciaio inox con aspirazione motorizzata

n. 1 generatore idrogeno /ossigeno PIEL mod. M 5.1

n. 1 impianto galvanico per la decorazione dei metalli

n. 1 microsabbiatrice pneumatica

n. 1 forno colacere

n. 1 forno fusore

n. 1 pulitrice biposto motorizzata

attrezzature da banco a rotazione e percussione, utensili manuali..

dotazione individuale : valigetta utensili

Gemmologia

Dotazione strumenti per l'analisi e l'indagine gemmologica: microscopi a campo oscuro binoculari

e trinoculari, rifrattometri, polariscopi, conoscopi, lenti portatili 10 X, spettroscopi, fibre ottiche,

raggi UV, bilancia idrostatica e di precisione, pietre di paragone, manuali tecnici.

Sbalzo e cesello

Dotazione :utensili manuali, supporti a palla per cesellatori, mastice.

Decorazioni su metallo

Smaltatura

Dotazione: utensili manuali per l'incisione dei metalli, preparazione delle superfici, impianto

galvanico per la decorazione dei metalli, sabbiatrice pneumatica, smaltatura a freddo.

Lavorazione della pietra preziosa, glittica

Dotazione: banco di lavoro per sfaccettatura completo di mole diamantate e non, abrasivi, supporti

per la lucidatura. Combinate per il taglio, la sgrossatura e lavorazione della forma cabochon.

Lavorazione in lastra e tuttotondo. Manipoli con motore pensile, assortimento frese diamantate vari

profili, pattini e tele diamantate.

Disegno e Grafica computerizzata

Dotazione: nr 18 postazioni individuali dotati di softwares 2D e 3D- Rhinoceros, Flamingo,

Tecgems, Magic, ecc. per la modellazione e ingegnerizzazione dei modelli.

Impiego dei sistemi CAS/CAD/CAM.

Prototipazione rapida per riempimento del vuoto

Prototipatrice rapida SOLIDSCAPE T 66

Collaudo delle superfici

Microscopio trinoculare per analisi gemmologica con telecamera a colori e software per il

dimensionamento delle inclusioni, del grado di rugosità delle superfici, ecc.

RASSEGNE, MOSTRE E CONCORSI

[ritorna all'indice](#)

CONCORSO INTERNAZIONALE DELL'ACCESSORIO D'AMBITO

Concorso internazionale
International competition
I edizione / 1st edition

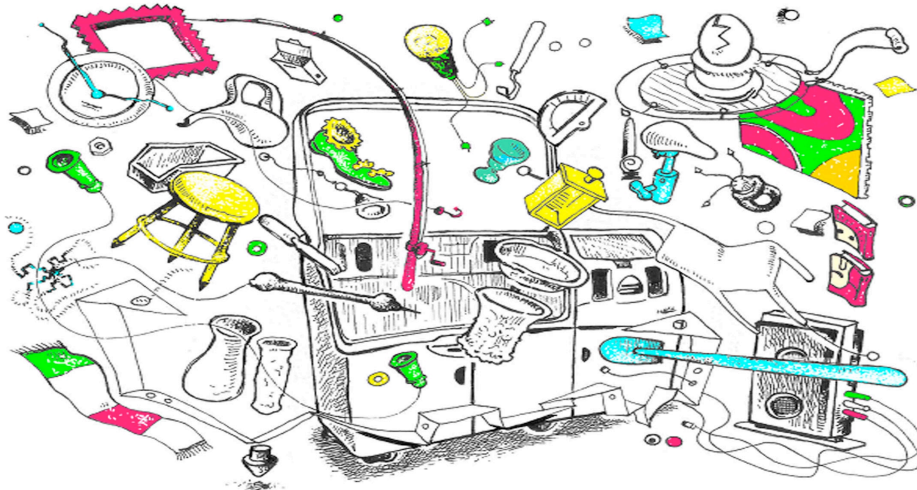
PROROGATO

La premiazione si svolgerà nell'ambito del calendario della rassegna
"150 anni di unità nazionale verso un futuro possibile"
il 23 settembre 2011 presso l'Accademia di Belle Arti di Torino
The prize ceremony will be celebrated the 23rd September 2011 within the event
"150 years of National Unity towards a possible future" at the Accademia di Belle Arti, Turin

ACCESSORI per un futuro possibile

30-04-2010
31-07-2011

Accessories for a possible future



progetta l'accessorio per il futuro che immagini...

potrai vedere realizzato il tuo progetto e vincere premi interessanti!

let's design the accessory you imagine for your future...

you might see your project realized and win interesting prizes!

ora potrai realizzare anche l'accessorio per i 150 anni dell'Unità d'Italia, anche se hai già partecipato al concorso con un altro progetto...leggi il regolamento!

now you can project the accessory for the Italian Unity 150th Anniversary, even if you've already sent another project to the Competition...read the rules!

www.contaminazioniscs.it

PROMOSSO DA:



NUVOLE DI PIETRA

[ritorna all'indice](#)

I gioielli di Enrico Cirio e la Biblioteca Reale

Biblioteca Reale di Torino Piazza Castello 191

19 gennaio – 18 marzo 2007

venerdì e sabato 14,30- 18,30 ; domenica 10,00- 18,30

visite guidate; entrata libera.

La mostra è dedicata all'ex allievo Enrico Cirio, uno dei più grandi maestri orafi contemporanei che vive e lavora a Torino.

Gli oggetti accolti nel caveau della Biblioteca Reale rappresentano il percorso professionale e creativo e provengono dalla collezione dello stesso Cirio e da altre collezioni private, tenuto conto che tra gli estimatori delle opere si annoverano grandi industriali, artisti ed intellettuali europei e americani.

Questa particolarissima esposizione si colloca all'interno di un più ampio sistema progettuale attuato dalla Provincia di Torino al fine di evidenziare il grande retaggio e l'odierna professionalità di un settore tanto pregiato come quello dell'Alto Artigianato Artistico, parte di quelle preziose eccellenze del nostro territorio che vanno tutelate e valorizzate e che testimoniano la storia del gusto, del costume e del design italiano nel mondo. Per meglio enfatizzare il connubio tra Arte e Artigianato la Biblioteca Reale di Torino affianca alle opere e ai disegni dell'orafo torinese una ragionata selezione di legature di pregio ed incisioni a tema tra cui i disegni di alcuni collier delle regine di casa Savoia che per la prima volta vengono esposti al pubblico dopo un accurato lavoro di restauro. Accanto al materiale bibliografico si possono ammirare oggetti appartenenti alle collezioni della Biblioteca Reale , frutto di un lavoro artigianale di grande pregio.

La mostra voluta dalla Provincia di Torino è realizzata in collaborazione con il Ministero per i Beni e le Attività Culturali attraverso la Biblioteca Reale di Torino e il sostegno della Fondazione CRT.

Collaborazioni

Curatore della mostra – l'architetto Gianfranco Cavaglia

Grafica – Studio Bocchio & Palmieri di Torino

Fotografie – Pino Dell'Aquila

Attività di comunicazione – Comitato Festival delle Province

Mediatori culturali – docenti, allievi, ex allievi della Scuola Professionale per Orefici "E. G. Ghirardi" e dell'Istituto Superiore d'Arte " Aldo Passoni " di Torino.

La manifestazione è stata visitata da circa 16.000 persone

...e l'Uomo racconta...

[ritorna all'indice](#)

Uno dei molteplici effetti del rapido evolversi di ogni civiltà è il formarsi, spontaneo ed indispensabile, di nuovi mestieri, arti e professioni atti a soddisfare il continuo accrescersi di sempre nuove esigenze.

Le testimonianze dell'evoluzione dell'Uomo ci dimostrano l'esigenza di esprimere se stesso creando, componendo, materializzando un'idea.

I promotori al fine di valorizzare il patrimonio delle attività produttive del territorio organizzano una rassegna di conferenze volte a divulgare le esperienze dirette di esponenti delle arti e delle professioni che si sono distinti per la loro competenza nel "saper fare" e nel "saper essere".

I racconti e gli aneddoti di Enrico Cirio oltre a esaltare le Sue capacità artistiche costituiscono il modello esemplare della nostra filosofia da cui attingere per le future iniziative .

Il calendario delle conferenze sarà divulgato sulla web tv www.worknowork.tv.com con decorrenza dal mese di aprile 2008.